



# BLUE PARKING PRODUCT CATALOGUE

## 블루파킹 제품 카달로그

『제품의 사양은 품질향상을 위하여 예고없이 변경 될 수 있습니다』

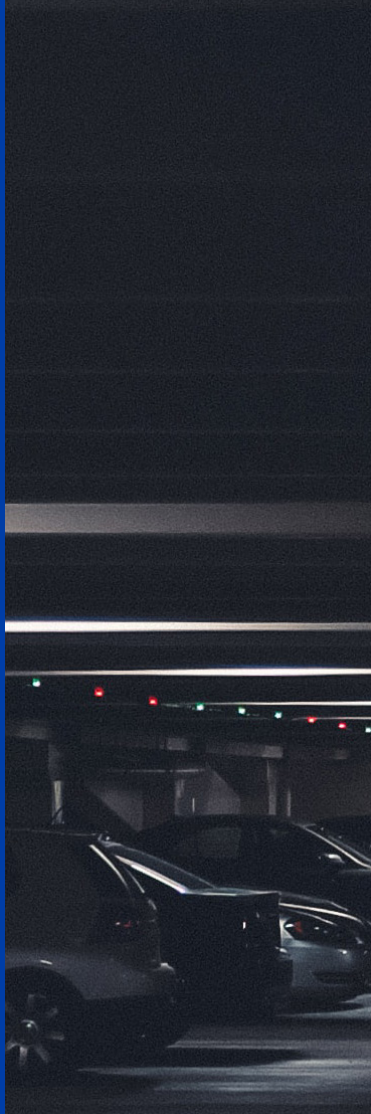
충북 청주시사

청주시 흥덕구 오송읍 서평길 24

TEL. 043 237 3131 FAX. 043 236 3725 HP. 010 4848 0062

주차관리시스템 | 스마트 주차장 내비시스템 | 주차유도시스템 | 노상주차시스템

# BLUE PARKING



(주)블루인텔리전스

Copyright(c)2022 BLUE INTELLIGENCE Inc. All rights reserved

Copyright(c)2021 B

# WE SHAPE THE FUTURE MOBILITY

“

운전을 즐기는 사람은 있지만 주차를 즐기는 사람은 없습니다.  
블루인텔리전스는 기술을 통해 새로운 주차 문화를 선도합니다.

---

2018년 설립된 블루인텔리전스는 자율주행 무인주차 기술 및 스마트 주차장 인프라 솔루션을 보유한 기업으로 독점 사업부 제품군에 배포되는 다양한 소프트웨어 및 하드웨어 제품을 개발하였습니다.

블루인텔리전스는 끊임없는 혁신을 통해 모빌리티 분야의 최고를 향해 전진합니다.

**BLUE INTELLIGENCE**

## Contents

01. 주차 관제시스템	04
02. 스마트 주차장 내비시스템	28
03. 유도 관제시스템	34
04. 노상 주차시스템	48

# 01

## 주차관제시스템

차별화된 스마트 주차시스템으로 입·출차하는 차량의 차량번호를 인식하여 주차요금징수, 차량의 통제 및 관리 등의 서비스를 제공함으로써 운전자에게 신속하고 편리한 입·출차 환경을 조성합니다.

# Parking Control System





## 무인정산기

BP-B2B-APS30B0



출차 시 운전자가 직접 주차요금을 요금수납 (카드) 및 영수처리 함으로 정산원의 도움없이 편리하게 출차 할 수있다 .

### • 주요사양

명 칭	세부정보
표시장치	- 15인치 LCD 디스플레이 - 밝기 : 1200cd
터치방식	- 적외선 터치스크린
인쇄장치	- 3" 감열식 영수증 프린터
결제수단	- 신용카드, 바코드, 삼성페이, 제로페이
네트워크	- LAN(TCP/IP) 10M/100 Mbps
정격전압	- AC220V ± 10%, 50/60Hz
사용환경	- 온도 -20°C ~ +60°C(온도보상 FAN/히터 사용기준)

# 무인정산기

BPAPS20B0



출차 시 운전자가 직접 주차요금을 요금수납(카드) 및 영수처리 함으로 정산원의 도움없이 편리하게 출차 할 수있다.

## • 주요사양

명 칭	세부정보
표시장치	- 12.5인치 LED 백라이트
터치방식	- 정전형 멀티터치
인쇄장치	- 3" 감열식 영수증 프린터
결제수단	- 신용카드, 바코드, 삼성페이, 제로페이
네트워크	- LAN(TCP/IP) 10M/100 Mbps
정격전압	- AC220V ± 10%, 50/60Hz
사용환경	- 온도 -20°C ~ +60°C(온도보상 FAN/히터 사용기준)

## 사전무인정산기

BP-B2B-APS30B0



주차장내에 설치된 사전무인정산기에서 운전자가 출차 전 미리 요금을 수납하면 출구에서 자동 출차 할 수 있다.

### • 주요사양

명 칭	세부정보
표시장치	- 15.6인치 LCD 디스플레이 - 밝기 : 1200cd
터치방식	- 적외선 터치스크린
인쇄장치	- 3" 감열식 영수증 프린터
결제수단	- 신용카드, 바코드, 삼성페이, 제로페이
네트워크	- LAN(TCP/IP) 10M/100 Mbps
정격전압	- AC220V ± 10%, 50/60Hz
사용환경	- 온도 -20°C ~ +60°C(온도보상 FAN/히터 사용기준)

# 사전무인정산기 (키오스크형)

BP-B2B-APS40B0



주차장내에 설치된 사전무인정산기에서 운전자가 출차 전 미리 요금을 수납하면 출구에서 자동 출차 할 수 있다.

32 인치 디스플레이 화면 상단은 주차관련 광고 및 요금표 표출이 가능하며 운전자에게 맞춤정보를 제공한다.

## • 주요사양

명 칭	세부정보
표시장치	- 32인치 LCD 디스플레이 - 밝기 : 350cd/m <sup>2</sup>
터치방식	- 정전식 터치스크린
인쇄장치	- 3" 감열식 영수증 프린터
결제수단	- 신용카드, 바코드, 삼성페이, 제로페이
네트워크	- LAN(TCP/IP) 10M/100 Mbps
정격전압	- AC220V ± 10%, 50/60Hz
사용환경	- 온도 -20°C ~ +60°C(온도보상 FAN/히터 사용기준)

## LPR일체형차단기

BP-B2B-VB20D1

BP-B2B-VB20B0



차량 입출차 시 진입차량의 전·후면을 촬영하고 그 촬영된 영상을 차번제여부의 인식모듈로 인식하여 인식된 차량번호를 관리컴퓨터로 전송한다.

야간 일정한 조도의 촬영을 위해 스트로브 조명장치를 동작하여 인식하고 전광판에는 차량번호 및 그 밖의 기타 안내문자표시가 가능하다.

### • 주요사양

명 칭	세부정보
인식기	- 인식률 : 99% 이상 (앞, 뒤 불량 번호판, 특수번호판 제외) - 인식대상 : 승용차 및 화물차 - 인식내용 : 번호판의 한글 및 숫자 - 번호판인식속도 : 1초이내 - 촬영방식 : Trigger 방식      - 통신방식 : LAN(TCP/IP)
카메라	- 셔터속도 : 1/60 ~ 1/10,000 - 조명장치 : IR-LED조명      - 해상도 : 1920 x 1080 pixels - 프레임속도 : 30fps      - 촬영가능 차량속도 : 30Km/h 이내      - 통신방식 : Giga Ethernet
전광판	- 전광판 규격 : 98mm x 288mm module (2단 6열)      - 통신방식 : LAN(TCP/IP)
차단기	- 차량차단기 사양 참고

# 차량차단기

BP-B2B-VB30B0



주차장 입 / 출구에 설치하여 차량 통제를 주목적으로 하며 단독 또는 차량번호 인식기와 연동하여 사용된다.

차단기바에 장착된 고휘도 LED 모듈이 야간에는 녹 / 적색으로 점멸되어 시인성을 높이고 행인이나 차량의 추돌사고 예방 및 안전성을 확보한다.

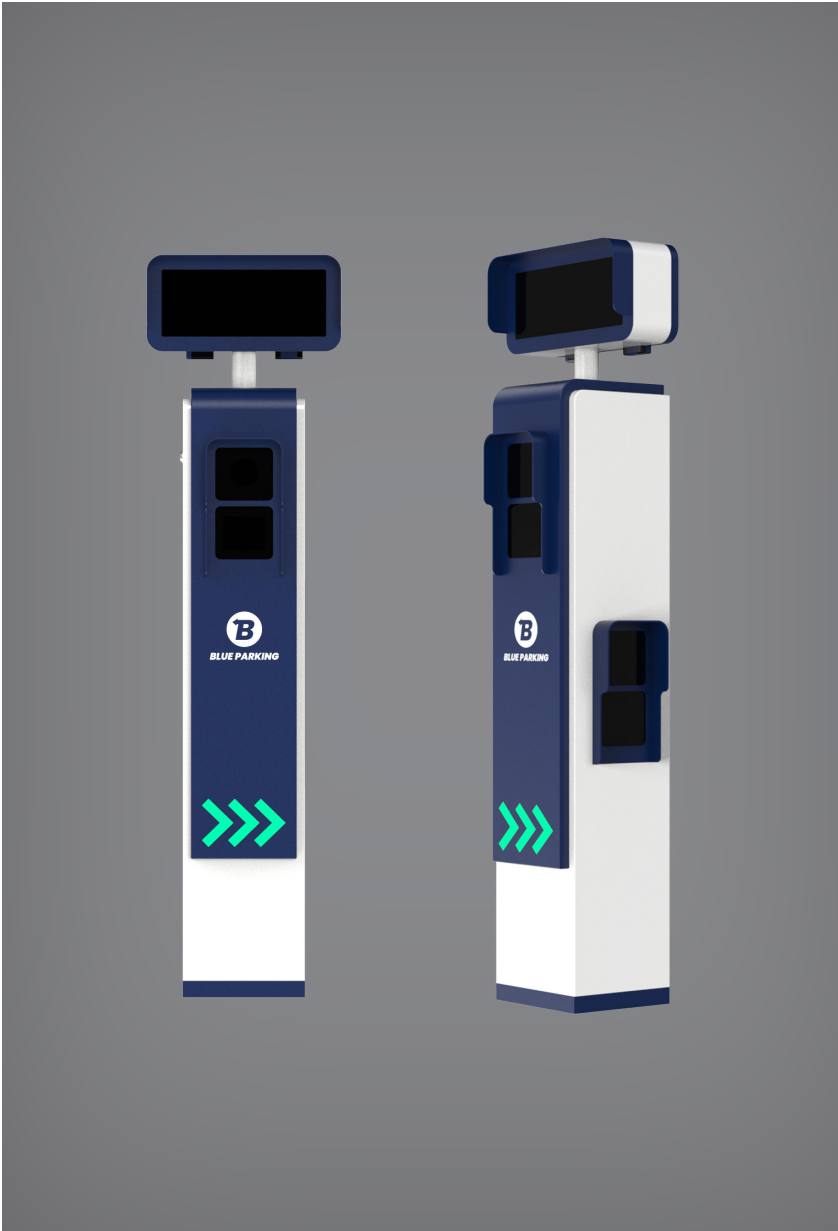
## • 주요사양

명 칭	세부정보
사용전원	- AC220V, 60Hz
구동방식	- 크랭크 방식
동작속도	- 1초이내 (90도기준)
외함재질	- STEEL 1.6T 분체도장
Bar 길이	- 기본 3M ~ 최대 4M
외형치수	- 260(W) x 980(H) x 280(D) mm

## 차량번호인식기 (전광판 일체형)

PAI-LPR-IS1210 (Single)

PAI-LPR-ID1210 (Dule)



차량 입출차시 진입차량의 전면을 촬영하고 그 촬영된 영상을 차번제어부의 인식모듈로 인식하여 인식된 차량번호를 관리컴퓨터로 전송한다.

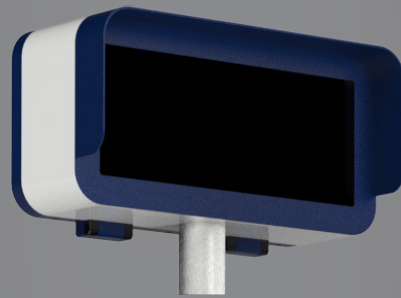
야간 일정한 조도의 촬영을 위해 스트로브 조명장치를 동작하여 인식하고 전광판에는 차량번호 및 그 밖의 기타 안내문자표시가 가능하다.

### • 주요사양

명 칭	세부정보
인식기	- 인식률 : 99% 이상 (앞, 뒤 불량 번호판, 특수번호판 제외) - 인식대상 : 승용차 및 화물차 - 인식내용 : 번호판의 한글 및 숫자 - 번호판인식속도 : 1초이내 - 촬영방식 : Trigger 방식      - 통신방식 : LAN(TCP/IP)
카메라	- 셔터속도 : 1/60 ~ 1/10,000 - 조명장치 : IR-LED조명 - 해상도 : 1920 x 1080 pixels - 프레임속도 : 30fps      - 촬영가능 차량속도 : 30Km/h 이내      - 통신방식 : Giga Ethernet
전광판	- 전광판 규격 : 96mm x 288mm module (2단 6열)      - 통신방식 : LAN(TCP/IP)

## 전광판

BP-B2B-IB20B0



고휘도 LED를 사용하여 주간 및 기 후 변화에도 실외에서 식별이 용이하다. 차량번호 및 안내문자, 주차요금을 표시한다.

### • 주요사양

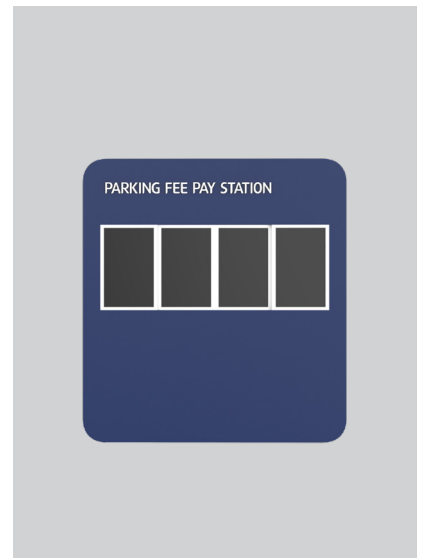
명 칭	세부정보
사용전원	-220V ± 10%, 50/60Hz, DC5V
모듈배열	- 96mm x 288mm module (2단 6열)
표시이미지	- 텍스트/그래픽(bmp, jpg)
Display Color	- Red, Green, Blue
기타	- 지정 색상 분체도장



## 부스

BPBT10B0 (유무인)

BPBT10D1 (유인)



주차장 출구에서 주차요금 정산을 위한 부스로 유인 또는 유무인의 형태로 사용된다.

### • 주요사양

명 칭	세부정보
규격	- 1200(W) x 2000(D) x 2100(H)mm (현장상태에 따라 사이즈 변동 가능)
재질	- 갈바
내부마감	- 테이블, 보온제, 분전함, 각종 스위치, 전원코드, 형광등, 환풍기, 기타 마감
별도옵션	- 에어컨 및 냉난방기, 바퀴 및 조절대

# 사전무인정산기 부스

BPPSBT10B0



출차 전 미리 주차요금을 결제할 수 있는 사전 정산 부스로 사용된다.

## • 주요사양

명 칭	세부정보
규격	- 1000(W) x 1200(D) x 2300(H)mm (현장상태에 따라 사이즈 변동 가능)
재질	- 갈바
포함시설	- 전등



## 전동어닝

BPC10B0

무인정산기의 햇빛이나 우천시 비를 가려주는 용도로 사용한다.

### • 주요사양

명 칭	세부정보
제품규격	- 전체사이즈 : 1400(W) x 3000(H)mm - 어닝 : 2000(W) x 1000(돌출)mm - 간판 : 1280(W) x 750(H)mm (현장상태에 따라 사이즈 변동 가능)
재질	- 갈바
기타	- 전동스위치 및 타이머 제공



## 캐노피

BPC20B0

무인정산기의 햇빛이나 우천시 비를 가려주는 용도로 사용한다.

### • 주요사양

명 칭	세부정보
제품규격	- 2000(W) x 1500(D) x 3000(H)mm (현장상태에 따라 사이즈 변동 가능)
재질	- 갈바
별도옵션	- 원형파이프, 폴리카보네이트, 사각파이프

## 외관촬영카메라

BP-B2B-EC20M1(Single)

BP-B2B-EC20B0(Dule)



## CCTV카메라

BP-B2B-EC20M3(Single)

BP-B2B-EC20M2(Dule)



입·출차하는 차량을 외관 촬영 카메라로 촬영하여 차량외관영상장치로 영상 정보를 전달하고 출입차량의 주차장 내 사고 여부를 확인할 수 있다.

### • 주요사양

명 칭	세부정보
비디오	- 이미지센서 : 1 / 2.9" CMOS - 최대해상도 : 1920 X 1080 - 렌즈타입 : 고정 초점 - Iris제어 : 고정 Iris - 최저조도 : COLOR : 0.28 lux @ F2.15 / B·W : 0 lux (IR LED ON) - IR 거리 (LEDs) : 20 m (2 ea) - 주사방식 : 프로그레시브스캔 - 초점거리 : f=4.0mm      - 조리개 : F = 2.15 - 화각 : 83°(H), 43°(V), 100.4°(D)
네트워크	- 비디오압축방식 : H.265, H.264(MP) M-JPEG, - IP Camera 프로토콜 : Direct IP 2.0, ONVIF      - 이더넷 : RJ45 (10/100BASE-T)
환경	- 방진 / 방수 대응 : IP66      - 동작온도 : -20°C ~ +55°C
전 원	- 전원 : PoE (IEEE 802.3af Class 2)      - 소비전력 : PoE, IEEE 802.3af Class 2), 4.7W



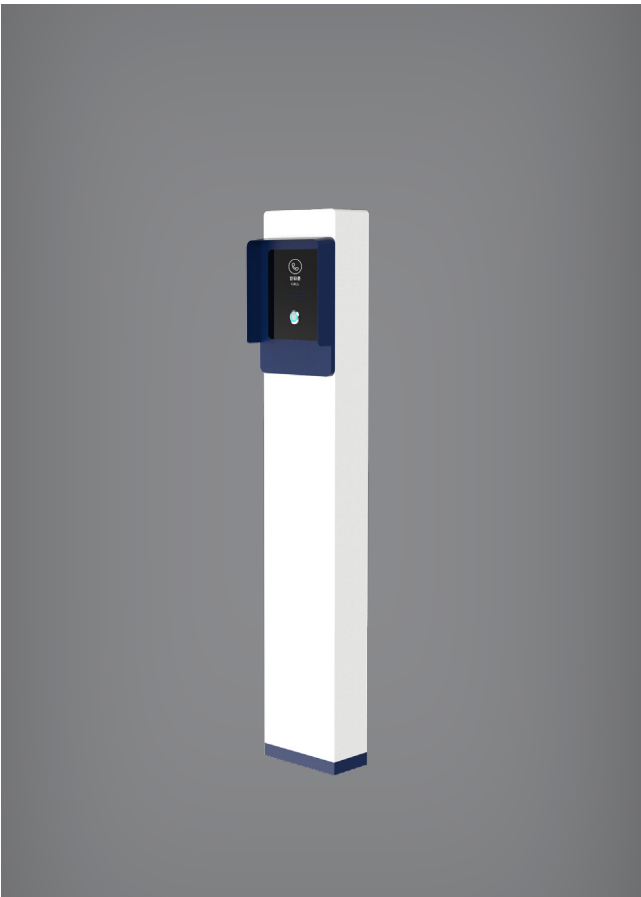
## VOIP폰 자립형

BIVOIP20B0

주차장의 입 · 출구에 설치하여 주차장 이용 고객이 긴급 상황 및 민원발생 시 관리자에게 호출 시 사용된다 .

### • 주요사양

명 칭	세부정보
형태	- 자기폰 (자립형)
사용전원	- DC 5V / 1A or DC12V / 300mA
NETWORK	- 10/100 Base-T (RJ45)
PoE	- IEEE802.3af
I / O 접점	- 2CH
디스플레이	- N/A
방수등급	- IPX3



## VOIP폰 자립형

BIVOIP30B0

주차장의 입 · 출구에 설치하여 주차장 이용 고객이 긴급 상황 및 민원발생 시 관리자에게 호출 시 사용된다 .

### • 주요사양

명 칭	세부정보
형태	- 자기폰 (자립형)
사용전원	- DC 5V / 1A or DC12V / 300mA
NETWORK	- 10/100 Base-T (RJ45)
PoE	- IEEE802.3af
I / O 접점	- 2CH
디스플레이	- N/A
방수등급	- IPX3

## 로비폰 외함

BILP20B0

주로 아파트 주차장 내에 설치하여 경비실 혹은 세대 호출, 통화, 영상을 전송한다.

### • 주요사양

명 칭	세부정보
형태	- 자립형
통화방식	- 핸드 프리(스피커폰)
사용전원	- AC 220V, 60Hz(DC 24V, 2A)



## VOIP폰 모기폰(탁상형)

BIVOIP20M1

주차장의 관리실에 설치하여 주차장 관리자가 고객 호출을 받아 통화 시 사용된다.

### • 주요사양

명 칭	세부정보
사용전원	- DC 5V / 1A
디스플레이	- Dot matrix STN (Back light) 128X64
외형치수	- 185mm X 255mm X 120mm (W X D)
오디오	- G.729, G.711(A-law, u-law)
이더넷	- LAN : 10/100Base-T (RJ45 jack)





## 로컬서버

BP-B2B-PMS40D1

각 LOCAL 장비에서 발생하는 DATA 를 수집하여 주차장 관리에 필요한 각종 정보자료를 한글로 출력하고, 각 LOCAL 장비의 원격제어 및 이상 상태를 체크한다.

### • 주요사양

명 칭	세부정보
CPU	- Intel®i5-10400 2.9G 이상
RAM	- 8GB 이상
SSD	- 512GB 이상
사용전원	- AC 220V ±10%, 60HZ



## 통신외함

BICE20B0

입 · 출구의 콘크리트 패드에 설치하여 로컬 서버 또는 주요 네트워크 장비를 보호한다.

### • 주요사양

명 칭	세부정보
규격	- 500(W) x 500(D) x 800(H)mm
주요구성	- 멀티탭, 로컬서버, VPN등 자유롭게 설치 구성 가능
방수등급	- IP430이상 (옥외용)

## 주차관리서버

BP-B2B-PMS20B0

각 주차장비를 통합 관리할 수 있도록 주차장 내 또는 외함 등에 설치되어 주차장의 이용 등 총괄 관리가 가능하다. 또한 카드리더기, 영수증 프린터, 금고와 구성하여 유인 요금계산기로도 사용이 가능하다.



### • 주요사양

명 칭	세부정보
CPU	- Intel®i5-10400 2.9G 이상
RAM	- 16GB 이상
SSD	- 1TB 이상
운영체제	- Windows 10 Pro(64bit)

## 주차관리컴퓨터

BP-B2B-PMC20B0

주차장을 관리하는 관리실에 설치하여 주차 시스템과 연동되어 주차관리 업무의 전체적인 모니터링을 수행한다.

주요 기능 : 주차요금계산, 정기권 관리, 서버 연동, 기기 관리, 매출 집계 등



### • 주요사양

명 칭	세부정보	명 칭	세부정보
CPU	- Intel®i5-10400 2.9G 이상	모니터 키보드 set	-24인치 이상, 키보드, 마우스
RAM	- 8GB 이상		
HDD	- 1TB 이상	운영체제	- Windows 10 Pro(64bit)



## 통합주차관리서버

LOCAL 주차장에서 발생하는 입출차 현황, 요금결제, 정기권현황, 매출자료 등 각종 정보자료를 통합으로관리하며 모니터링할 수 있다.

### • 주요사양

명 칭	세부정보
CPU	- 2.4GHz 10-Core 이상
RAM	- 32GB 이상
HDD	- 600GB SAS 10K HDD x 2EA 이상
사용전원	- AC 220V ±10%, 60HZ



## 주차DB서버

BPMC20B0

여러 LOCAL 주차장에서 발생하는 주차관리 DB 정보를 수집하고 각종 정보자료를 보관한다.

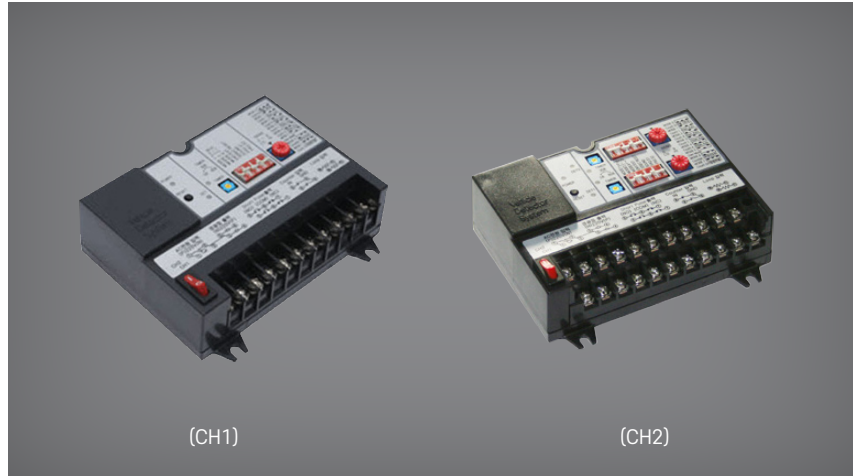
### • 주요사양

명 칭	세부정보
CPU	- 2.4GHz 10-Core 이상
RAM	- 64GB 이상
HDD	- 600GB SAS 10K HDD x 2EA 이상
사용전원	- AC 220V ±10%, 60HZ

## 차량감지기

BPVD20B0

차량이 주차장의 출입구에 진입할 때 바닥에 매설된 루프 코일에 의하여 주파수가 변조되어 전달되는 신호를 검지하여 연결된 기기들과 연동시키는 기기이다.



### • 주요사양

명 칭	세부정보	명 칭	세부정보
동작모드	- 8가지 모드선택 가능	감도조절	- 10단계 조절 가능- 밝기 : 1000cd
표시장치	- 적색LED(전원), 녹색LED(검지), 황색LED(타이머)	정격소비전력	- 상시 2W, 작동 시 25W
		재질/색상	- ABS 재질 / 검정(Black)
주파수변환	- High & Low 4단계 조절가능	공급전원	- DC 12V

## 차단기 수동스위치

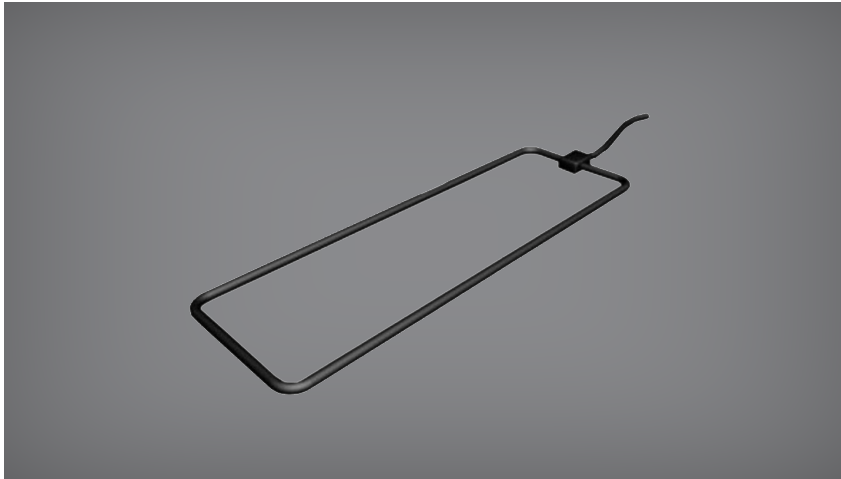
BPS20B0

입·출구의 자동차단기를 수동으로 올리거나 내릴 수 있다.



### • 주요사양

명 칭	세부정보
채널	- 수동스위치 2채널
형태	- 테이블 고정, 브라켓을 통해 벽에 부착
사용전원	- DC 12 V
외형치수	- 90(W) x 130(H) x 26(D)mm



## 루프코일

BPRC20B0

차량검지기의 결선용 코일로 노면에 매설하고 일정한 고주파 자계의 전류를 송출하여 루프코일에 차량이 진입하면 코일부에 형성되었던 자계 변화를 검지기에 보낸다.

### • 주요사양

명 칭	세부정보	명 칭	세부정보
제품재질	- 테프론 케이블/아연도금	Turn수	- 3 ~ 5회 (현장여건에 따라 조정)
제품규격	- 0.75Sq 아연도금전선 (수명:반영구적)	설치방식	- 매립형or컷팅형 / 매설깊이 30 ~ 80mm
절연저항	- 100MΩ 이상	검지방식	- 루프자기장 임피던스 검출방식
리드선	- Standard - 6m/Special	차량검지	- 차체하부 금속 물체검지



## LED 장내경보등

BPIAL20B0

차량 입·출차 시 주차장 내에 있는 차량 및 행인이 주의하도록 경보음 (버저) 및 램프를 점등하여 사고 방지 및 원활한 교통흐름을 목적으로 한다.

### • 주요사양

명 칭	세부정보	명 칭	세부정보
형태 및 구조	- 천정형, 벽부형, 자립형	LED	- 경보등 표시부 12V, 350mA, 4.2W - 밝기 : 12,000mcd
동작형태	- 차량검지기로 부터 수신된 신호에 의해 동작		
전원	- AC220V, 60Hz - 소비전력 : 12V, 700mA, 최대 8.4W	경보음	- 최대 12V, 350mA, 4.2W, 90dB

## LED 출차주의등

BP-B2B-EWL20B0

차량 입·출차 시 주차장 내에 있는 차량 및 행인이 주의하도록 경보음(버저) 및 램프를 점등하여 사고 방지 및 원활한 교통흐름을 목적으로 한다.

### • 주요사양

명 칭	세부정보
제품규격	- Ø127 X 1190mm
입력/출력	- AC220V, 60Hz / DC12V, 2.5A
소비전류	-12V 1300mA 15.6W
경보음	- MAX 12V 350mA 4.2W 90db
LED	- 경보등 표시부 2V 500mA 1W - 밝기 : 12,000mcd
형태 및 구조	- 자립형 / 벽부형



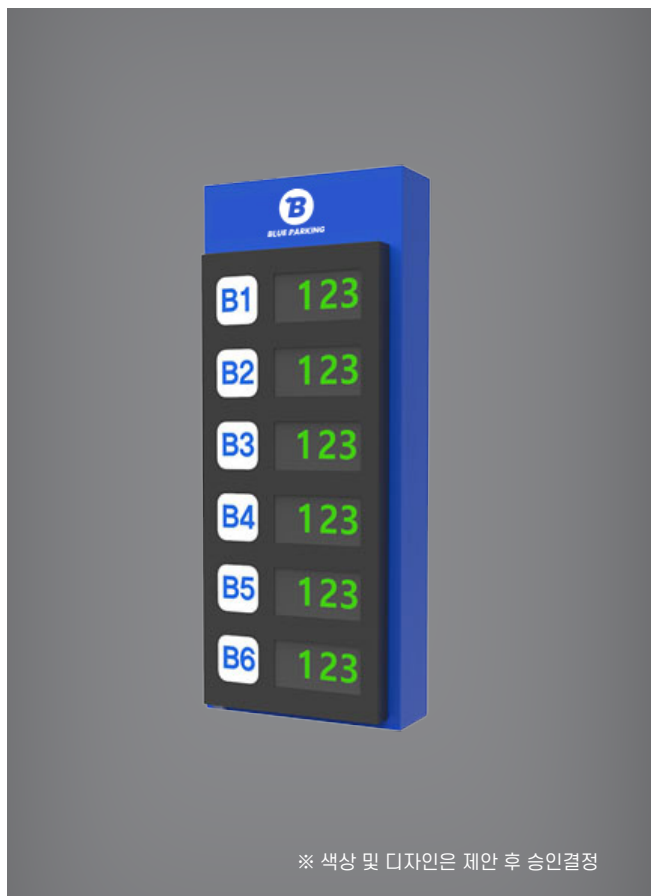
## 입구현황판 (1~6개층)

BP-B2B-EFL20B6

층별 주차 상황을 알려 주차장 내의 차량 흐름을 원활하게 유도하며, 실시간 정보를 제공하고 만차 시 별도의 만차 표시를 안내하여 차량이 진입하지 않도록 유도한다.

### • 주요사양

명 칭	세부정보
입력전압	- AC220V, 50/60Hz
사용온도	- -25°C ~ 75°C
사용습도	- 90% 이하(결로가 없을 것)
통신방식	- RS485(Multi-Drop)
표시부	- LED 128X128mm Module - 3색(RED, GREEN, AMBER)
형태 및 재질	- 자립형 / SPCC 1.2t (분체도장)



※ 색상 및 디자인은 제안 후 승인결정



## NVR

BPNVR16

주차장에 설치된 외관촬영카메라와 CCTV 카메라를 통해 수집된 차량의 영상 데이터를 저장하고 관리한다. 영상은 시간과 함께 저장되어 고객 차량 훼손 민원 시 영상을 확인 할 수 있으며, 연속, 움직임 감지, 센서 등 다양한 녹화 방식 및 검색이 가능하다.

• **주요사양**

명 칭	세부정보	명 칭	세부정보
입력채널	- 최대 16채널 (채널 수 변경가능)	일반	- 중량 : 6.0kg - 동작 온도 : 0 to 40°C - 동작 습도 : 0 ~ 90% - 전력소비량 : 100-240V~, 50/60Hz, 3.0-1.5A, 200W
전원입력	- AC220V, 50/60Hz		
저장공간	- HDD : SATA x 4, eSATA x 2 - 최대용량 : 96TB=8TB x (4+2X4)		



## VPN 서버

BPVPN10B0

## VPN 클라이언트

BPVPN10D1

주차장이 센터와 연결될 수 있도록 공중 인터넷망을 사설망을 구축한 것처럼 사용 가능하다.

• **주요사양**

명 칭	세부정보	명 칭	세부정보
Form Factor	- Desktop (38 x 216 x 160mm)	Concurrent Sessions	- 1,300,000
NIC	- GE RJ45 WAN Ports * 2 - GE RJ45 DMZ Ports * 1 - GE RJ45 Internal Ports * 7	Connection Per Sec.	- 30,000
		IPSec VPN Throughput	- 2 Gbps
FW Throughput	- 3 Gbps	Max VPN Tunnel	- 200

## LED유도등

BP-B2B-LGL20B0 (양면)

BP-B2B-LGL20D1 (단면)

주차장 내에 설치하여 원활한 차량 소통이 이루어지도록 방향을 표시하고 안내한다.



※ 색상 및 디자인은 제안 후 승인결정

### • 주요사양

명 칭	세부정보	명 칭	세부정보
입력전압	- AC220V, 50/60Hz	광원	- LED PCB모듈
구조	- 단면 / 양면 LED	외형치수	- 1300(W) X 200(H) X 80(D)mm (기본)
전면문구	- 시트커팅	형태 및 재질	- 천정 현가형 / BLACK 분체도장

## 중앙감시반

BP-B2B-CW20B0

주차장의 입·출차 차량의 진행 상태를 검지기의 신호를 받아 연산하고 입차 대수, 출차 대수 등을 표시, 설정된 만차 대수가 되었을 때 층별만차 및 입구표시 만차 등에 출력하여 운전자가 LED DIGITAL 숫자 표시로 주차현황(주차 여유 대수)을 파악한다.



### • 주요사양

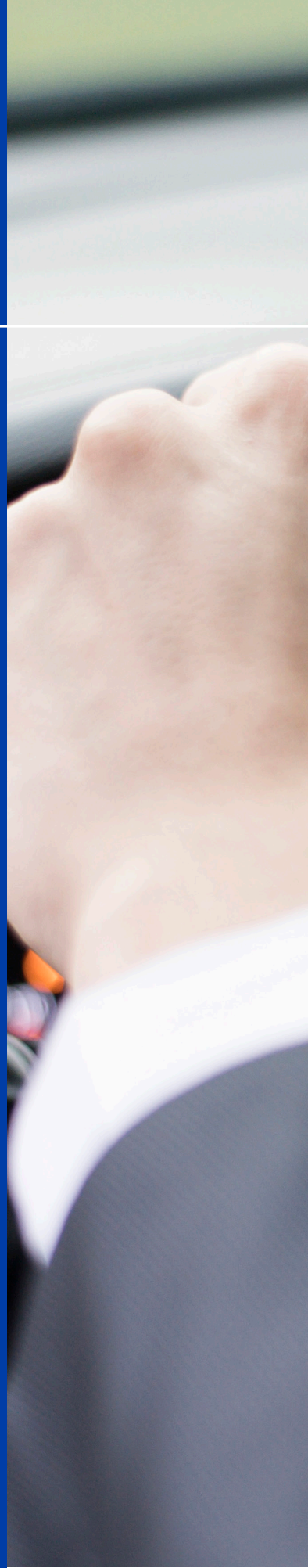
명 칭	세부정보
형태 및 재질	- 벽부형 / Steel 1.2mm
입력전압	- AC220V, 50/60Hz
통신방식	- RS485(Multi-Drop)
관리층수	- 현장 층수에 맞게 제작

# 02

## 스마트 주차장 내비시스템

독자 개발한 비콘이 실내주차장에서 빈 주차 공간을 정확하게 찾아 주고, 주차위치 안내, 출구 안내까지 해주는 차별화된 내비게이션 서비스를 제공합니다.

# Smart Parking lot Navi. System





Copyright(c)2021 BLUE INTELLIGENCE Inc. All rights reserved.

**BLUE NAVI.**

## 다방향 비콘

DAI-BS-20B0



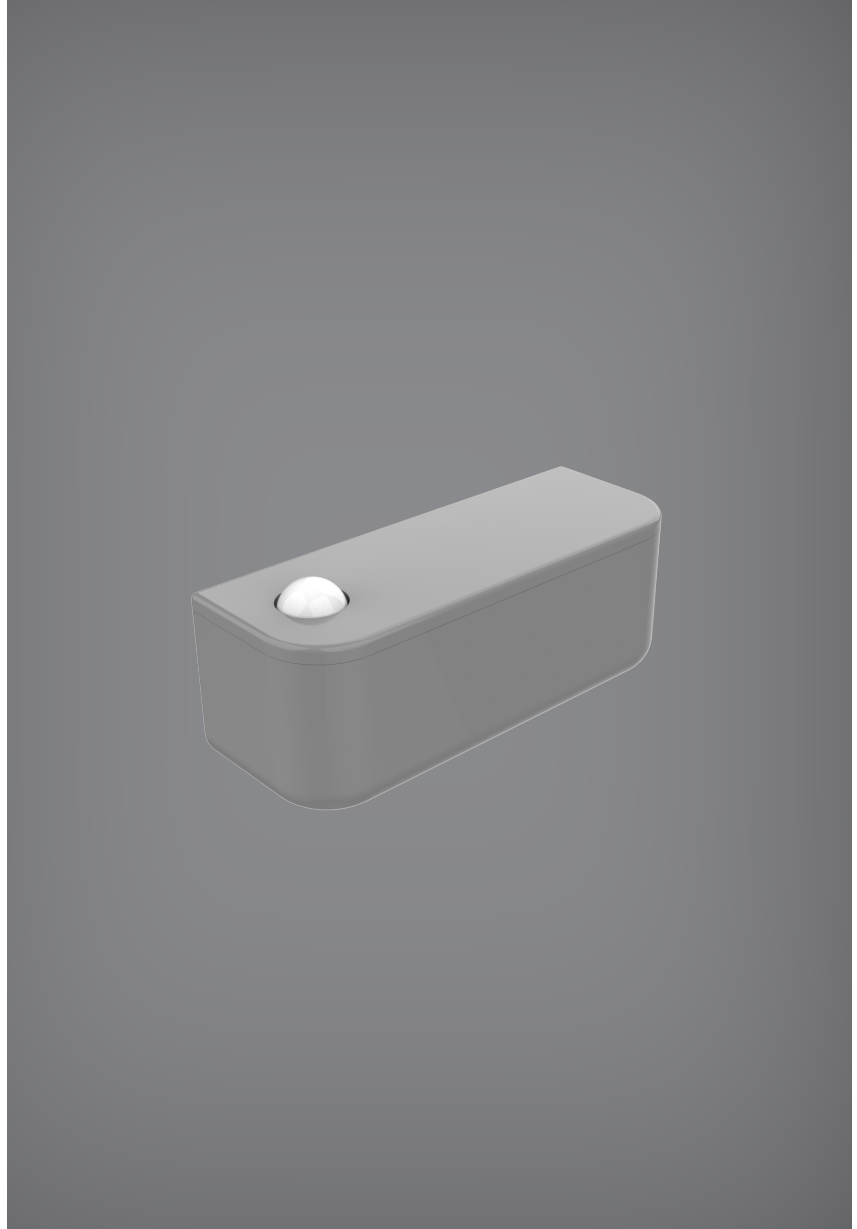
여러 방향으로 서로 다른 신호를 송신하며, 스마트폰에서는 이들을 수신한 후 사용자의 위치 및 이동방향을 정확하게 구할 수 있다. 단순히 거리만을 측정하는 기존 비콘 기술과 다르게 다방향 비콘은 3m 이내의 정확도를 갖는 고정밀 위치 및 이동방향을 파악할 수 있으며, 스마트폰에서 송신한 정보처리가 필요한 서비스를 위해 동일한 구조에서 양방향 통신이 가능한 스캐너를 제공하고 있다.

### • 주요사양

명 칭	세부정보	
하드웨어	- 제품규격 : 167mm*139mm*89mm - 무게 : 455g - 전원 : DC 12V, USB 5V (Debug) - 소비전력 : 3W	
사용모듈	- 보드제어용 MCU 1개 / Bluetooth LE 4개	
통신	- Bluetooth LE : Device와의 Data 통신 - 통신거리 : Wi-Fi 신호 -10 ~ 50m / BLE 신호 -10 ~ 30m	
기 타	- 위치 정확도 : 3M 이하 - 이동 중 신호 획득율 : 99% 이상 - 신호 송신 간격 : 10 ~ 1,000ms 가변	- 교차로 진행방향 탐지율 : 99% 이상 - 주파수 대역 : 2.4GHz

## 출입 비콘

BP-B2B-BS30B0



주변의 스마트키에서 송출되는 무선 신호를 수신하여 관리서버로 전송하고 관리서버에서 요청 시 개방신호를 발생 시키는 제품이다.

- ①. Android & iPhone 사용으로 자동 문 제어가능
- ②. 2방향 안테나를 이용한 사용자 위치 고정밀 파악
- ③. PIR 센서를 통해 인체 유무를 확인 후 자동문 제어 수행

### • 주요사양

명 칭	세부정보
하드웨어	- 제품규격 : 210mm*60mm*76mm - 무게 : 362g - 전원 : DC 12V~24V(극성무관), usb5V (Debug)
사용모듈	- 보드제어용 MCU 1개 / Bluetooth LE 2개
통신	- Bluetooth LE : Device와의 Data 통신 - 통신거리 : BLE 신호 -10 ~ 30m
기 타	- PIR센서 : 인체의 유무 확인 - Gate control : 자동문 제어

## 맵서버

BP-B2B-MS20B0



주차유도 서버로부터 수신한 만공 DATA 를 스마트폰 APP 에서 다운로드 할 수 있도록 다운로드 데이터 사용량을 최소화 할 수 있도록 한다 .

사용자의 스마트폰 APP 에 설치된 내비게이션 지도 버전 체크 및 다운로드 기능을 제공한다 .

- ①. 다양한 업무수행 ▶ Multi-Tasking 기능

### • 주요사양

명 칭	세부정보
처리장치	- Intel CORE i5-6500 Processor (3.20GHz, 6MB)
메모리	- 8GB (DDR3 1600MHz)
Hard Disk	- 1TB
O.S	- Windows10 Pro 이상
모니터	- 24인치 LED이상

## 내비게이션 APP

BLUE NAVI



주차장에 진입하게 되면 설치되어 있는 내비게이션 APP 이 자동으로 부팅 (Android 에 한함) 되며 실시간 현재 위치부터 목적지 근처의 빈 주차공간으로 경로안내 서비스를 제공한다.

주차를 완료가 감지되면 주차위치를 자동으로 저장하고 차량으로 복귀 시 내차까지의 보행 안내를 제공한다.

### • 주요사양

명 칭	세부정보
하드웨어	- BLE 4.2 이상 사용 가능
OS	- Android 7.0이상 사용 가능 - IOS 12 이상 사용 가능
APP용량	- 9.3MB (Android) - 36.1MB (IOS)
기 타	- 실시간 빈 주차 공간까지 경로안내 - 내차 주차 위치 자동저장 - 주차된 내 차량까지 보행안내 - 출차 시 출구까지 경로안내

# 03

---

## 유도관제시스템

차량 진입 시 주차장 내 주차공간 유무를 신속하게 파악하여 운전자에게 주차위치를 유도하며 주차장 정보를 실시간으로 제공합니다.

# Guidance Control System

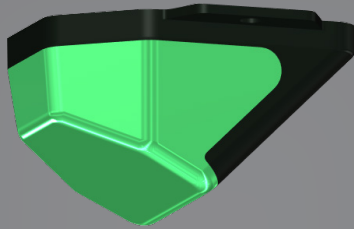




**BLUE PARKING**

## 초음파센서

PAI-US-10B0



주차면 관리를 필요로 하는 주차장에서 주차면마다 설치하여 차량의 주차 유,무를 감지하며, 그 결과를 Controller 에 제공한다.

- ①. 주차면 앞쪽 30cm 높이 2.3 ~ 2.5m 설치 위치 선정
- ②. 다층 기판으로 구성하여 Noise 내성 강화
- ③. 제어기 판에 방수가공 적용
- ④. 주차 차량이 있어도 공사가 가능하기 때문에 공사기간 단축 효과
- ⑤. 주차면 앞쪽 설치로 공간 표시등을 설치하지 않아도 운전자가 빈 공간 확인

### • 주요사양

명 칭	세부정보	명 칭	세부정보
공급전원	- DC24V	초음파주파수	- 40KHz(0.5%)
검출거리	- 30cm ~ 3m	응답시간	- 6msec ~ 22msec
소비전류	- 6mA(max) - 표시 LED녹색/청색 동일	ID설정	- 1~ 127
거리설정범위	- 30cm ~ 3m(±0.3m)	사용환경	- 옥내(Indoor)

## 공간표시등

PAI-SI-20B0

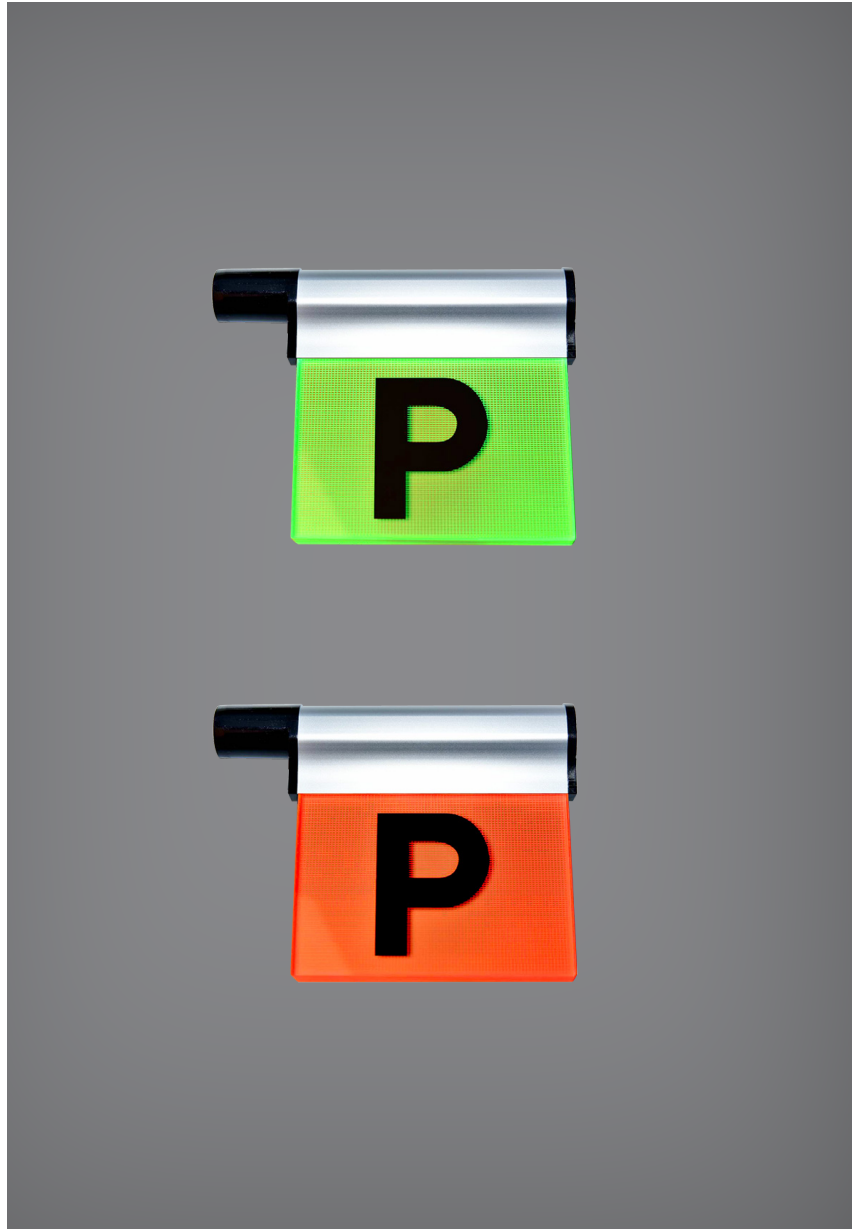


주차장 내의 차량 주행로에서 식별이 용이하도록 설치되는 기기로서 차량 통로의 중앙, 좌·우측 기둥 전면부 혹은 주차면 앞에 설치되어 주차 가능 유·무에 대한 정보를 알려준다.

- ①. 지정 블록 내의 주차 가능 여부 정보 전달
- ②. 주차면을 블록 지정하여 주차공간이 있으면 녹색
- ③. 해당 주차 블록이 주차 점유 시 적색

### • 주요사양

명 칭	세부정보	명 칭	세부정보
표시종류	- LED	외형재질	- 난연 ABS
입력전압	- DC24V	통신방식	- 무극성 2선식 DC POWER LINE(FM0)
사용온도	- -25°C ~ 75°C	표시각도	- 상하 120도, 좌우 360도
		ID설정	- 1~ 64
사용습도	- 90% 이하 (결로가 없을 것)	사용환경	- 옥내(Indoor)



## 영상유도카메라

BP-B2B-VGC20B0



주차장 통행로를 통과하는 운전자에게 주차공간 유/무 상황 정보를 LED 램프로 안내하고 비어있는 주차공간으로 신속히 유도하며, 주차면 (최대 4면)을 촬영하여 실시간으로 500~1200 만 화소의 초고화질 영상을 서버로 전송한다. 실시간 모니터링 및 차량번호인식 130 만 화소, 41 만 화소 등 운영자가 선택적으로 영상을 저장할 수 있다.

### • 주요사양

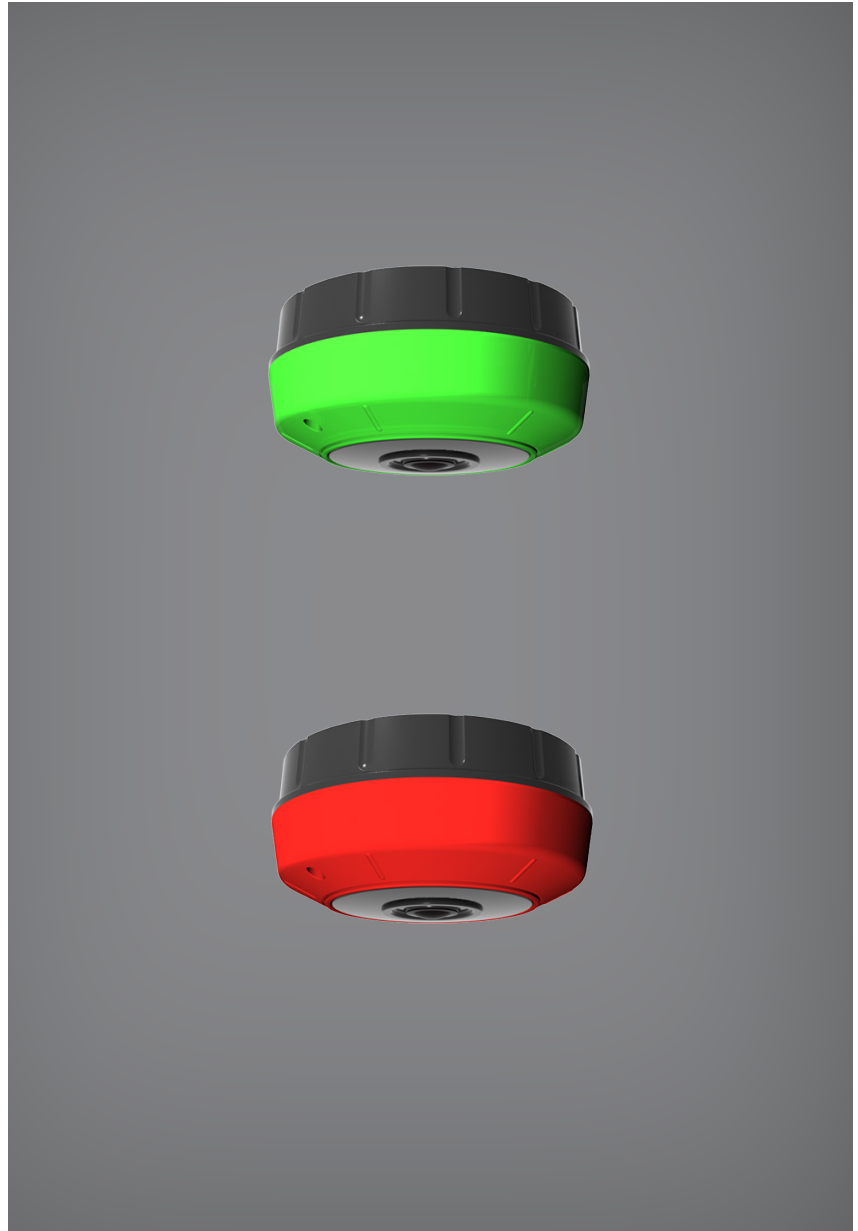
명 칭	세부정보	명 칭	세부정보
입력전압	- PoE 36~57V DC	프레임	- 5M COMS 최대 10FPS - 12M COMS 최대 20FPS
촬영소자	- 1/2.5 "COLOR 5M CMOS		
번호인식범위	- MAX. 4대(전체번호판 동시분석)	메모리	- Flash : 128M
소비전력	- 약 6W (만공차등 포함)	렌즈초점	- 3.6~16mm
통신방식	- 100M Ethernet	형식	- 레이스웨이 부착형 / LED표시부 포함
최저피사체 조도	- 1.2~1Lux @ F1.2	P/T각도(수동)	- ± 170° / 30°~90°

## 전방위카메라

BP-B2B-OC20B0

빈 주차공간 신속한 주차유도, 영상 방식의 주차 검지 및 주차면과 실시간 동영상 촬영과 전송, 사고 발생 시 근거 자료를 확보한다.

- ①. 영상검지 판별, 주차면(최대 6면)을 360°로 듀얼 스트리밍 방식, 실시간 1200만 화소의 초고화질 영상과 130만 화소 또는 200만 화소의 동영상 동시에 영상제어 서버(IPU)로 전송
- ②. 동시에 6개의 주차면 번호판 인식, 전방위 카메라 1200만 화소 고해상도 디지털 카메라 사용



### • 주요사양

명 칭	세부정보	명 칭	세부정보
입력전압	- PoE 36~57V DC	프레임	- 동영상 최대 20FPS, JPEG 최대5FPS
촬영소자	- 1/1.7 "COLOR 12.4M CMOS	CPU	- Coretex™ A5기반(720Mhz)
번호인식범위	- MAX. 6대(번호판(숫자4자리) 동시분석)	렌즈초점	- 1.6~2.0mm
소비전력	- 약 10W (만공차등 포함)	형식	- 레이스웨이 부착형 / LED 포함
통신방식	- 100M Ethernet	동영상	- H.264 / H.265
최저피사체 조도	- 0.1Lux @ F1.4(Color)	인식율	- 98% 이상(정상 번호판일 경우)



※ 색상 및 디자인은 제안 후 승인결정

## 층별만차등

BP-B2B-ADB20D4 (양면)

BP-B2B-ADB20D6 (단면)

각층의 주차 상황을 알려 주차장 내의 차량 흐름을 원활하게 유도한다. 주차정보를 층별로 구분, 실시간 정보를 제공하고 주차장이 만차 되었을 경우 별도의 만차 표시를 안내하여 차량이 진입하지 않도록 유도한다.

### • 주요사양

명 칭	세부정보
입력전압	- AC220V, 50/60Hz
사용온도	- -25°C ~ 75°C
사용습도	- 90% 이하(결로가 없을 것)
통신방식	- RS485(Multi-Drop)
표시부	- LED 96 X 96mm Module - 3색(RED, GREEN, AMBER)
형태	- 천정 현가형

## 블럭유도등

BP-B2B-ADB20B0 (양면)

BP-B2B-ADB20D3 (단면)



각층의 차량 주행로에서 양방향 혹은 3 방향 분기점에 설치하여 주차를 위해 주행 중인 차량에게 각 방향별 주차 정보를 알려주어 신속한 주차를 유도한다.

※ 색상 및 디자인은 제안 후 승인결정

### • 주요사양

명 칭	세부정보
입력전압	- AC220V, 50/60Hz
사용온도	- -25°C ~ 75°C
사용습도	- 90% 이하(결로가 없을 것)
통신방식	- RS485(Multi-Drop)
표시부	- LED 96 X 96mm Module - 3색(RED, GREEN, AMBER)
형태	- 천정 현가형



## 비상벨

BP-B2B-EB20B0

위급 지역 및 주차장에 설치하고 버튼을 누르면 관리실 비상 IP 인터폰 운영 PC 로 전송되며, 비상 IP 인터폰 작동 시 인터폰 작동 위치, 시간, 실시간 영상 관리실 모니터에 실시간으로 표기되며, 실시간 양방향 통화가 가능하다.

### • 주요사양

명 칭	세부정보	명 칭	세부정보
통신방식	- TCP/IP (영상카메라 연동)	마이크	- 48dB / 600Ω 콘덴서마이크
규격	- 벽부 매립형	스피커	- 3W 4Ω
ADDRESS	- IP 카메라의 IP와 동일하게 자동설정	재질	- 알루미늄 / 난연 ABS



## 구역제어장치

BP-B2B-ZC20B0

초음파센서로부터 차량의 주차 여부 검지 상황을 연산 판정하여 상위 Controller 로 전송한다. 초음파 센서의 Scan 제어 및 공간 표시등, 층별 유도 안내판, 구역 유도 안내판에 정보를 제공 및 제어한다.

### • 주요사양

명 칭	세부정보	명 칭	세부정보
입력전압	- AC 85 ~ 265V(47 ~ 63)	통신방식	- RS485통신 또는 무극성 2선식 DC POWER LINE(FMO) 주차면센서, 주차공간표시, 비상스위치 - 통로센서 : RS-485(Multi-Drop) - LED층별유도안내판, LED구역유도안내판 : RS-485
사용온도	- -25°C~75°C		
사용습도	- 90% 이하(결로가 없을 것)		
외형재질	- SPCC 1.0t(분체도장)	ID설정	- 1 ~ 32(Dip Switch)

## POE HUB

주차장 카메라로부터 수신된 영상 및 데이터를 NVR 로 전송, 모든 24 개 포트에서 내장된 IEEE802.3af PoE 기능을 사용 데이터와 전원을 동시에 제공한다. 24 개 RJ-45 포트는 자동으로 최고속도를 보장하며, Auto uplink 기능을 지원한다.



### • 주요사양

명 칭	세부정보	명 칭	세부정보
POE 용량	- 192W	동작온도	- 0 ~ 50°C
Mac Address	- 8K	동작습도	- 0 ~ 9%, Non-Condensing
Switching	- 12.8Gbps	최대소비전력	- 225W
네트워크	- 24 10/100 Mbps aut sensing Fast Ethernet - 2 10/100/1000 Mbps aut-sensing Gigabit Ethernet		

## 모니터링컴퓨터

BP-B1B-MC20B0

카메라를 통해 들어온 미세한 움직임 까지도 감지하여 영상을 저장 및 처리, 원격지에서 저장된 자료를 열람, 녹화는 최소 30 일 이상 가능하며 영상 저장은 41 만 화소, 130 만 화소, 500 만 화소 등 운영자가 설정 가능하며 카메라 연결 대수는 36 채널 이상이다.



### • 주요사양

명 칭	세부정보	명 칭	세부정보
운영체제	- Windows® 7 Professional (32-bit)	전원	- AC220V ~ 230V ± 10%, 50/60Hz
메모리	- 4GB DDR3L Memory at 1600Mhz (4GB X 1)	프로세서	- Intel® Core™ i3-6100Processor(3.70GHz, 3 MB)
저장장치	- 500GB (7200rpm S-ATA3)	입력장치	- PS/2 키보드, USB 광마우스



## 중앙제어장치

BP-B2B-CC20B0

구역 제어장치로부터 취합된 주차면 DATA 를 전송받아 각 주차면에 대한 주차 유·무 정보를 제공받아 주차 가능 수량에 대해 연산 수행된 결과를 설치된 안내전광판으로 실시간 전송하며, 주차현황에 대한 정보를 서버로 전송한다.

### • 주요사양

명 칭	세부정보	명 칭	세부정보
입력전압	- AC 85 ~ 265V(47 ~ 63Hz)	통신방식	- RS485(Multi-Drop)구역제어장치, RS485(Multi-Drop) 입구종합안내판, TCP/IP - 주차유도서버
사용온도	- -25°C ~ 75°C		
사용습도	- 90% 이하(결로가 없을 것)	외형재질	- SPCC 1.0t(분체도장)



## 주차유도서버

BP-B2B-PIS20B0

중앙 제어기로부터 수집된 DATA 기록, 종합 관리 및 주차장 내의 각 장비를 제어하고 입구 안내전광판, 층별 안내전광판, 구역 안내전광판에 정보를 제공, 통제관리한다.

### • 주요사양

명 칭	세부정보	명 칭	세부정보
처리장치	- Intel CORE i7- 3770 Processor(3.40GHz, 8MB)	O.S	- 한글 Windows7 Professional 이상
메모리	- 8GB(DDR3 1600 MHz)	다양한 업무 수행	- Multi-Tasking기능
Hard Disk	- 1TB	모니터	- 24인치 LED이상

## 주차유도 운영 컴퓨터

BP-B2B-GOC20B0

주차장 점유상태 정보를 DB 서버와 연계하여 차량번호와 함께 표시하고 주차장의 종합운영을 지원하며, 주차면 카메라, Lamp 의 통신이상 발생 시 알람경고 표시 및 이에대한 이력관리를 제공한다.



### • 주요사양

명 칭	세부정보	명 칭	세부정보
운영체제	-Windows® 7 Professional (32-bit)	전원	- AC220V ~ 230V ± 10%, 50/60Hz
메모리	- 4GB DDR3L Memory at 1600Mhz (4GB X 1)	프로세서	- Intel® Core™ i3-6100Processor(3.70GHz, 3 MB)
저장장치	- 500GB (7200rpm S-ATA3)	입력장치	- PS/2 키보드, USB 광마우스

## DB서버

BP-B2B-DS20B0

- ①. 차량 번호 또는 위치 정보를 이용하여 관련된 정보출력
- ②. 다양한 디스플레이 분할 모드 지원
- ③. 주차면 카메라, Lamp의 통신이상 발생 시 알람경고 표시
- ④. 차량의 위치 이미지 및 텍스트로 조회, 맵에 차량의 위치를 표출



### • 주요사양

명 칭	세부정보	명 칭	세부정보
CPU	- Intel Xeon®E5-2609(4코어, 2.40GHz,10MB, 80W) 이상	입/출력 단자	- 64bit PCL 3개, 32bit PCL 3개
가상메모리	- 512KB L2 이상	네트워크	- 10/100/1000 Base Ethernet 2Ports
시스템메모리	- 4GB이상	OS	- WinSvr 2012 Std
HDD	- 2TB이상	기 타	- V3 백신(서버용)



## 주차면분석기

BP-B2B-PSA20B0

카메라를 통해 들어온 미세한 움직임 까지도 감지, 영상을 저장, 처리 장치로 번호판 인식과 저장, 원격지에서 저장된 자료를 열람 가능하다.

### • 주요사양

명 칭	세부정보	명 칭	세부정보
입력	- AC 220V, 50/60Hz	통신, 속도	- TCP/IP, 1Gbps
CPU	- Intel® Core i7 2600(샌디브릿지) 쿼드코어 / 3.4GHz	모니터	-최대 2048 X 1536, 32bpp(75Hz)
시스템메모리	- 2GB DDR3-10600 ECC Registered Memory 이상	번호인식속도	- 60회 이상 / 초
HDD	- 10TB SATA3 (6Gbps/5900/64M)	OS	- Windows X7 이상



## KVM스위치

중앙 제어기로부터 수신된 DATA 기록, 종합 관리 및 주차장 내의 각 장비를 제어한다.

- ①. 각종 주차장 현황 그래프 표기
- ②. MAP 관리로 장기주차 현황 이미지 확인 기능
- ③. 주차관리 자료 실시간 제공

### • 주요사양

명 칭	세부정보	명 칭	세부정보
Processor	- Intel® Xeon® X 3450 쿼드 코어 프로세서 2.66 GHz	Hard Disk	- 500GB 7.2K HP MDL SATA II 1y Wty HDD
메모리	- PC3-10600 4GB DDR3 (2X2GB)	Optical Drive	- 16 X SATA DVD-ROM
캐시메모리	- 8MB (2 X 4MB) Level 3 cache	Network Controller	- 내장형 NC105i Pcle 기가비트 서버 어댑터

## UPS



- ①. 시스템의 센터 장비에 전원공급
- ②. 정전이 되어도 시스템 운영에는 영향 없음

### • 주요사양

명 칭	세부정보
정격출력	- 10KVA
공칭출력전압	- 230V
입력주파수	- 50/60Hz +/-3 Hz
배터리	- 무보수 무누액 연속전지 / 배터리기준 백업시간 30분(반부하)

## 메인스위치



- ①. 시스템의 센터 장비에 전원공급
- ②. 정전이 되어도 시스템 운영에는 영향 없음

### • 주요사양

명 칭	세부정보	명 칭	세부정보
Switching Capacity	- 32Gbps	동작온도	- 0 ~ 40°C
최대 소비전력	- 13W	동작습도	- 15% ~ 95%, Non-Condensing
네트워크	- 10/100/1000 Mbps auto-sensing Gigabit Ethernet switching ports(RJ-45), 2 combo copper/SFP slots		

# 04

---

## 노상주차시스템

차량 진입 시 주차장 내 주차공간 유무를 신속하게 파악하여 운전자에게 주차위치를 유도하며 주차장 정보를 실시간으로 제공합니다.

# On-Street Unattended Parking System



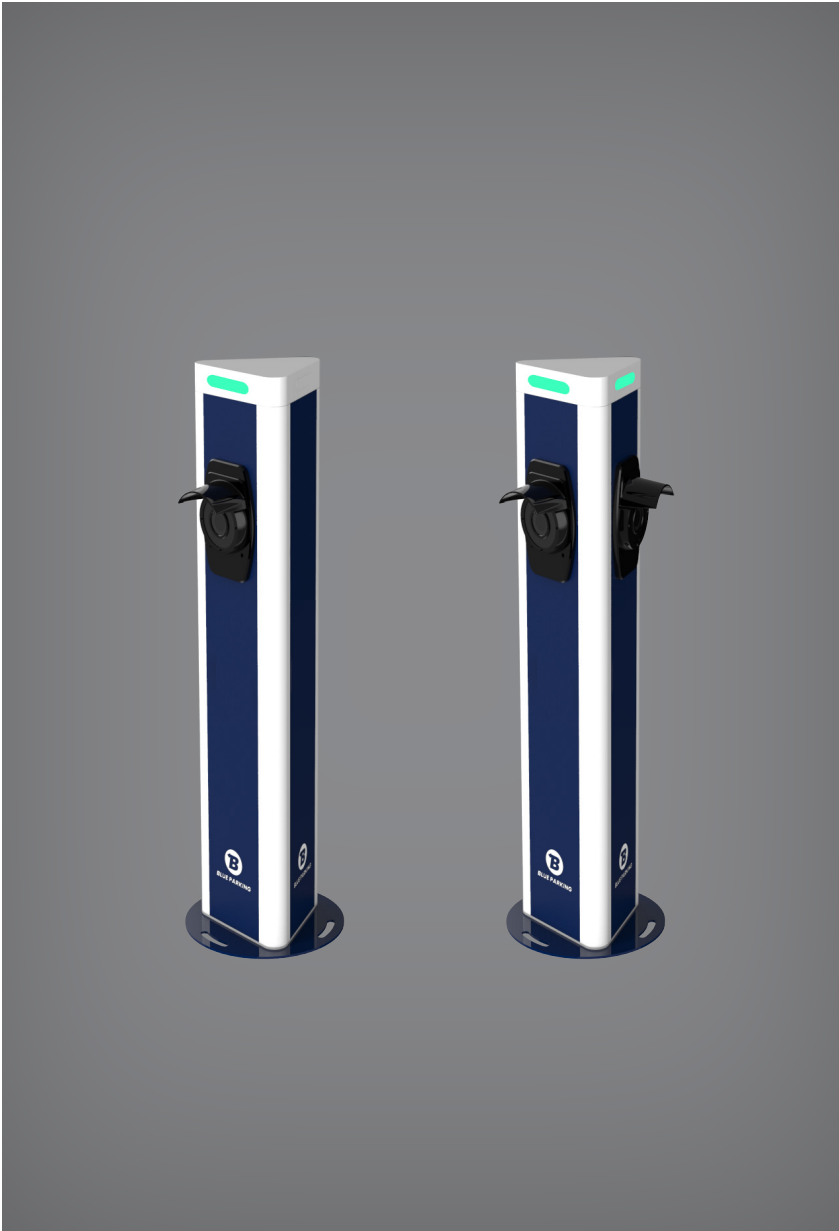


**BLUE PARKING**

## 노상차량번호인식기

PAI-RVNR-20D1(Single)

PAI-RVNR-20B0(Dule)



고성능 메가픽셀 카메라를 사용하여 양방향 및 단방향 카메라의 영상을 인식하며, 보안 기능 및 최첨단 시스템으로 차량 현황 통합센터에서 실시간 감시한다.

입차시 인식한 차량번호를 무인정산기에서 조회하여 요금 정산하고 요금을 지불하지 않고 출차한 경우, 해당 차량에 대한 주차 영상 확인으로 가산금을 부과한다. 데이지 체인 방식으로 장비간 병렬연결로, 배관의 슬림 함과 배선과 공사의 간소화의 실현이 가능하다.

### • 주요사양

명 칭	세부정보	명 칭	세부정보
입력전압	- 200만 화소 Sony CNOS 싱글 카메라	LED동작	- 공차 : 녹색점등 / 입차 : 적색점등
면당구성	- ±24V (±19V ~ ±29V)	점등	- 과금 : 적색 점멸 / 정산 : 녹색점등
면당구성	- 단방향 1대 당 주차장 1면 - 양방향 1대 당 주차장 2면	야간조명	- 730mm 적외선 LED
		검지센서	- 송수신 초음파센서 (감지 : 0.3 ~ 5.0M)
데이터전송	- 최대속도 100Mbps, TCP/IP 통신	영상전송	- 200만 화소 30FPS 동영상 전송 - 15FPS / 대

## 사전무인정산기

BPAPS11B0



노상 주차장 내에 설치하여 차량이 출차하기 전에 무인으로 주차요금을 요금수납(카드) 및 영수처리한다. 사전 정산형으로 지정된 위치에서 출차 전 미리 요금을 수납하면 출구에서 자동 출차 할 수 있다.

### • 주요사양

명 칭	세부정보
표시장치	- 10.4" 터치스크린
터치방식	- PCAP 정전식 터치
인쇄장치	- 폭 58mm, 서멀프린터 방식
결제수단	- 신용카드, 교통카드
네트워크	- LAN(TCP/IP) 10M/100 Mbps
정격전압	- AC220V ± 10%, 50/60Hz
사용환경	- 온도 -20°C ~ +60°C(온도보상 FAN/히터 사용기준)



## PRU

BPPRU20B0

노상 차량번호인식기와 연동하여 전송 영상 저장 / 검색 / 모니터링 등 초음파센서 거리 검출 알고리즘을 적용하며, 1 개월 이상 영상 저장이 가능하다. (주차면 당 1 일 5 대 기준)

• 주요사양

명 칭	세부정보	명 칭	세부정보
사용전원	- AC 220V ± 10%, 60Hz	차번호인식 S/W	- 플레이백 방식 적용, 저장영상 분석 후 차량번호 추출 / 인식 방식
하드웨어	- Intel i7, DDR3 8GB, 4.5TB HDD	통신방식	- TCP/IP Ethernet 통신
연동LPR대수	- 단방향 16대 또는 양방향 8대	O.S	- Windows 7 Pro 64Bit이상



## 현장관리컴퓨터

BPLCU20B0

노상주차장 주차현황을 관리하고 차량번호 인식 결과 확인 및 보정이 가능하며, 정기권 차량 등록 및 관리 차량 입출정보 내역관리 SMS 문자 서비스관리가 가능하다.

• 주요사양

명 칭	세부정보	명 칭	세부정보
사용전원	- AC 220V ± 10%, 60Hz	리포트관리	- 일일 매출리포트 - 현금/카드결제 상세내역 - 미납(도주)차량내역
하드웨어	- Intel i5, DDR3 8GB, 1.0TB HDD		
Database	- MS SQL 2008 이상	O.S	- Windows 7 Pro 64Bit

# 모바일 요금계산기

BPEWL20B0

차량 입·출차 시 주차장 내에 있는 차량 및 행인이 주의하도록 경보음(버저) 및 램프를 점등하여 사고 방지 및 원활한 교통흐름을 목적으로 한다.

## • 요금정산 APP

명 칭	세부정보
해상도	-1920 X 1080
O.S	- Android 또는 IOS
요금정산 S/W	- 차량번호인식모듈 탑재 - 주차면 지정 및 입차처리 - 차량번호 검색 및 요금정산 처리 - 입차증 및 영수증 데이터 전송



## • 모바일 프린터

명 칭	세부정보
사이즈	- 80(W) X 120(L) X 46(H) mm
배터리	- 1100mAh (대기 시 10시간)
통신방식	- 통신방식 Bluetooth 무선통신
인쇄방식	- Direct Thermal
용지너비	- 58mm
무게	- 212g
카드리더	- 마그네틱 / IC카드



모빌리티 서비스의 혁신을 위해  
**다양한 솔루션 제공**

BLUE  
**PARKING**

BLUE  
**NAVI**

BLUE  
**PASS**

블루파크 서비스 문의

**1877-3273**

## 본사 및 지사정보

### 본 사

서울시 영등대로 511, 2904 호 ( 삼성동 , 트레이드타워 )

TEL. 070 4325 4664      FAX. 070 4513 3273

### 연구소, 공장

서울시 구로구 디지털로 31 길 20, 에이스테크노타워 5 차 609 호

### 충북 청주지사

청주시 흥덕구 오송읍 서평길 24

TEL. 043 237 3131      FAX. 043 236 3725      HP. 010 4848 0062

### 제주지사

제주시 원남 6 길 52,1 층



**BLUE PARKING**

충북 청주시

청주시 흥덕구 오송읍 서평길 24

TEL. 043 237 3131

FAX. 043 236 3725

HP. 010 4848 0062

## 본사 및 지사정보

---

### 본 사

서울시 영동대로 511, 2904 호  
( 삼성동 , 트레이드타워 )

TEL. 070 4325 4664 FAX. 070 4513 3273

### 연구소, 공장

서울시 구로구 디지털로 31 길 20,  
에이스테크노타워 5 차 609 호

### 제주지사

제주시 원남 6 길 52,1 층

TEL. 070 4325 4664

---

Copyright(c)2022 BLUE INTELLIGENCE Inc. All rights reserved

본 자료에 대한 저작권은 ㈜블루 인텔리전스에게 있습니다.

이를 무단으로 복제, 배포, 사용 또는 게재 등을 할 경우 민사상 손해배상책임은 물론 저작권법에 의해 처벌받으실 수 있습니다